

# À la folie!

une  
**comédie**  
qui fait du  
**bien!**



**PROGRAMME**



VILLE D'ALMA  
**SPECTACLES**

# ÉQUIPE

**Idée originale** Guy Richer

**Texte** Guy Richer *et* Claude Montminy

**Mise en scène** Marcel Pomerlo

**Interprètes** Louise Deschâtelets, Guy Richer, Sandra Dumaresq *et* Charlotte B. Reichhold

**Assistance à la mise en scène** Félix-Antoine Gauthier

**Décors, costumes et accessoires** Marie-Eve Fortier

**Conception d'éclairage** Nat Descôteaux

**Maquillages** Alexandre Deslauriers

**Perruques** Sarah Tremblay

**Conception sonore** Marcel Pomerlo *et* Félix-Antoine Gauthier

**Direction technique** Marie Lépine

**Réalisation musicale** Philip Beauchesne

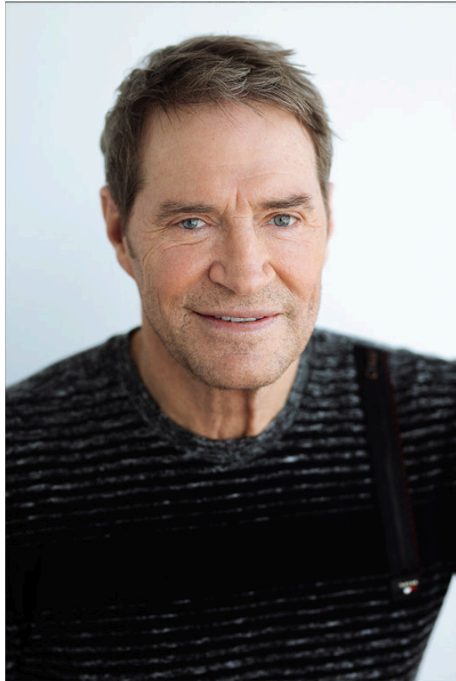
[www.philipoak.com](http://www.philipoak.com)

**Production** Théâtre missisquoi inc

**Producteur délégué** Dominique Valcour

**Régie** Félix-Antoine Gauthier *et* Delphine Rochefort-Boulanger

# GUY RICHER



**Guy Richer** est dans notre paysage médiatique et culturel depuis 40 ans. À la télévision, il a joué dans des séries dramatiques et humoristiques, pour lesquels il a reçu plusieurs distinctions, en plus de mener une carrière d'animateur bien remplie, sur toutes les chaînes. Sur scène, il a joué du Molière, des comédies, participé à des galas Juste pour rire et des spectacles d'imitation aux quatre coins du Québec. L'été dernier, il a mystifié des milliers de spectateurs avec ses imitations en tenant le rôle principal de la comédie *À la folie!* qu'il a coécrite.

# LOUISE DESCHÂTELETS



**Louise DesChâtelets** fait carrière comme comédienne, animatrice et chroniqueuse. Parmi les séries les plus marquantes auxquelles elle a participé à la télévision, on note : *Virginie*, *Les Ex*, *Chambres en Ville*, *Ent'Cadieux* et *Peau de Banane*. À la scène ces dernières années, elle fut Madame Plouffe dans *Huit femmes* de Robert Thomas, adaptée par Michel Tremblay, Madame Boyle dans *La Souricière* d'Agatha Christie, Pauline dans *Coco Chatel*, garde Andrieux dans *C'est ma vie*, adaptée par François Tassé, Christine dans *le Dîner de cons* et Philaminte dans *Les femmes savantes* de Molière. Elle a tenu la barre d'émissions quotidiennes pendant plusieurs années tant à la radio qu'à la télévision. Depuis novembre 2000, elle collabore au Journal de Montréal dans le cadre d'une chronique quotidienne où elle répond au courrier des lecteurs.

# SANDRA DUMARESQ



Crédit: Maude Chauvin

**Sandra Dumaresq** est révélée à la télévision dans la série jeunesse *Watatatow*. Dès le début de sa carrière, elle se démarque pour sa performance dans *Rue L'Espérance* et obtient une nomination au Gala des Gémeaux. On la retrouve par la suite dans de nombreuses séries telles que *Les poupées russes*, *450*, *chemin du golf*, *Au secours de Béatrice*, *Ruptures*, *Catastrophe* et plus récemment dans *STAT* et *Avant le crash*. En 2018, sa performance dans le film *Le problème d'infiltration* de Robert Morin lui a valu une nomination au Gala Québec Cinéma. En 2022, sa remarquable interprétation de Myriam dans la série *Sortez-moi de moi*, lui a valu une seconde nomination au Gala des Gémeaux. Sur scène, Sandra s'est illustrée aux côtés de Sylvie Moreau dans le duo musical *Les Country Girls*, puis dans les pièces *Les voisins* de Claude Meunier et Louis Saïa; *La Locandiera* de Carlo Goldoni ainsi que la comédie romantique française *Ils se sont aimés*.

# CHARLOTTE B. REICHHOLD



Crédit: Olivier Hardy

Diplômée en jeu à l'école Supérieure de théâtre de l'UQAM en 2018, **Charlotte** a commencé dès l'âge de 11 ans alors qu'elle tient un premier rôle dans le long métrage d'Isabelle Hayeur, *Le Golem de Montréal*. En 2019, c'est au Festival de l'UNAM à Mexico qu'elle joue dans *Electronic City* de Falk Richter dans une mise en scène d'Éric Jean. Charlotte est comédienne et médiatrice depuis plus de 5 ans pour les Rencontres Théâtre Ados. Ayant un intérêt pour les différentes formes de théâtre social, elle est comédienne pour la compagnie La Collective lors de théâtre forum. Également travailleuse sociale de formation, son parcours alliant le théâtre et l'intervention concrétise son désir d'employer le théâtre comme vecteur de transformation sociale.

# MOT DU METTEUR EN SCÈNE

## MARCEL POMERLO

« À la folie, je tente le tout pour la vie...  
Bal fragile  
Bal inutile  
J'vis sur la musique  
Comme sur une île... »  
C'est la jeune Juliette Armanet qui le chante si bien.

Nos vies, il me semble, passent à une folle allure, comme des fusées traversant le ciel. Chaque être est unique, chaque femme, chaque homme, chaque enfant est une étoile, une planète, un monde en soi. Chacun porte son histoire.



Crédit: Julie Artacho

Ses rêves, ses secrets, sa folie. Il faut se souvenir pour ceux qui ne le peuvent plus. Pour ceux-là que la maladie d'Alzheimer entraîne dans un brouillard. Ceux dont l'histoire s'efface... petit à petit. S'étirole cruellement. J'ai accepté de diriger ce spectacle parce qu'il parle de choses essentielles : la mémoire et l'oubli, la passion, la transmission, le passage du temps et... les chansons, la musique, la VIE!

Je vous invite à venir rencontrer Simone, Charles, Manon, Audrey et Sylvie, tous ces personnages d'*À la folie!*, qui sont tous à un point tournant de leur vie, et dont les destins croisent, grâce à l'imaginaire des auteurs Guy Richer et Claude Montminy, ceux de Félix, Trenet, Bécaud, Montand, Desjardins, Aznavour, Sinatra, Ferland...

Je remercie tous les généreux créateurs si inspirés de ce spectacle, et tout particulièrement mon assistant et grand complice Félix-Antoine Gauthier, le Théâtre Missisquoi et ses deux codirecteurs, ainsi que Jean-Bernard Hébert, Michel-Maxime Legault et Marc Tremblay, de même que l'équipe du Théâtre de Kingsey Falls qui nous accueille en ce bel été 2024.

Merci d'être là et bon spectacle!

# MOT DE GUY RICHER

*J'aimerais dédier la pièce à ma sœur Carmen ainsi qu'aux 1 300 000 proches aidants à travers le Québec.*

## L'origine de la pièce

Je porte cette histoire depuis plus de 20 ans... Au début, c'était celle d'un bourlingueur sans attache qui revient « squatter » le cabaret où il a grandi et qui est menacé de démolition. Il dort sur la scène abandonnée, au milieu des posters des artistes qu'il a côtoyé jadis et qu'ils imitent dans les Club Meds pour gagner sa vie.

J'ai des dizaines de versions de cette histoire.

Puis, le déclic : J'apprends que les personnes atteintes de la maladie d'Alzheimer s'illuminent lorsqu'elles entendent des chansons qui les ont marquées.

C'était le fil qui manquait. Encore quelques versions en solo puis...je fais la connaissance du scénariste Claude Montminy. C'était le coup de pouce qui manquait. Claude s'est totalement investi dans mon histoire avec son expérience et son talent.

Voici donc le fruit de notre collaboration. L'histoire d'une rédemption, celle de Charles, un « adulescent » de 64 ans qui apprend avec horreur qu'il doit s'occuper de sa mère dont l'esprit s'embrume rapidement.

Bonne soirée!

*Guy Richer*

# NOS PARTENAIRES DE COEUR

**Appui**  
proches aidants

Pour plus d'informations

[www.lappui.org](http://www.lappui.org)

*Société*  
**Alzheimer**

CENTRE - DU - QUÉBEC

Pour plus d'informations

[www.alzheimer.ca/centreduquebec](http://www.alzheimer.ca/centreduquebec)

# REMERCIEMENTS

La production tient à remercier ses fidèles partenaires.

*L'Appui aux proches aidants et la Société de l'Alzheimer Centre-du-Québec, des partenaires de cœur avec qui nous partageons le désir de parler de la proche aidance et de la maladie d'Alzheimer.*

Merci à Francine Ruel, Geneviève Brouillette et Marilou Morin qui ont créé à l'été 2023 les personnages féminins de la pièce.

# QUELQUES CHIFFRES

En 2022, le nombre de personnes souffrants de troubles neurocognitifs, au Québec seulement, s'élevait à 162 300. Selon une étude de la Société Alzheimer du Québec, ce nombre **doublera** d'ici 20 ans!



Le nombre de proches aidants mobilisés par les personnes atteintes de troubles neurocognitifs seulement passera de **95 300** en 2022 à **211 600** en 2050.



La recherche et la sensibilisation permettent de retarder l'apparition des symptômes de la maladie.

