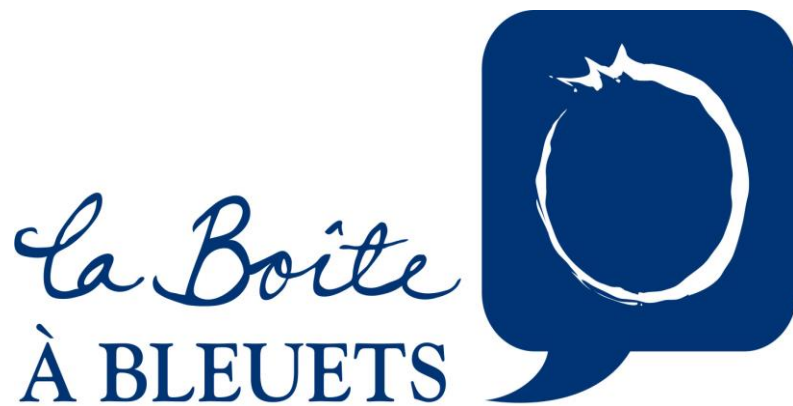


Terrasse des Cascades, 525 Sacré-Coeur



## Devis technique

# Informations générales

Adresse :

Terrasse des Cascades

525 Sacré-Cœur Ouest Alma, G8B 1M4

Pour réservation : Ville Alma Spectacles 418-669-5001 ex. :5119

Capacité légale : 250 personnes

Gérante de salle : Geneviève Boucher

[genevieve.boucher@ville.alma.qc.ca](mailto:genevieve.boucher@ville.alma.qc.ca)

418 719-8958

Directeur technique : Martin Auger

[martin.auger@ville.alma.qc.ca](mailto:martin.auger@ville.alma.qc.ca)

418 719-1163

Grandeur de la scène : **30' Large X 14' Profond**

Cadre de scène : **Pas de dégagement**

Hauteur accrochage : **10 pi**

Pas de coulisse ni pendrillons, accès directs de la loge de jardin à la scène

<https://www.almaspectacles.com/salles/bo-te-bleuets>

Pour une visite virtuelle en 360 degrés, [cliquez ICI.](#)

## **SON PA:**

- 2 KLING&FREITAG LINE 212-9 (PASSIF) PA
- 2 KLING&FREITAG PASSIO SUB 15
- 1 Ampli LAB GRUPPEN PLM12k44
- 4 KLING&FREITAG PASSIO front fields
- 2 KLING&FREITAG LINE 212-9 (PASSIF)Delay
- 2 Amplis Topas front-fields / delay

## **Console Son FOH:**

### **SOUNDCRAFT VI-4**

**FOH RACK** 16 I/O Line

16 I/O AES/EBU

03 IN MIC

DANTE

DSP 8x Lexicon/BSS

**STAGE RACK** 64 In / 32 Out

## **MONITEURS:**

- 5 moniteurs Turbosound TM-W115 (coaxial)(5 mon sur 4 mix)
- 2 Ampli Amcron Macro-tech 2400
- 2 QSC HPR 122i (pré-amplifié)
- 2 QSC HPR 151i Sub (pré-amplifié)

## **MICROPHONES**

### **Sennheiser**

- 1 X e901
- 1 X e902
- 4 X e904
- 2 X e905
- 2 X e906
- 2 X e914
- 4 X e935

### **Shure**

- 4 X sm-58
- 4 X sm-57
- 3 X AKG C 451 B
- 1 X Beta 52
- 4 X SLX4 H5 518MHZ A 542MHZ

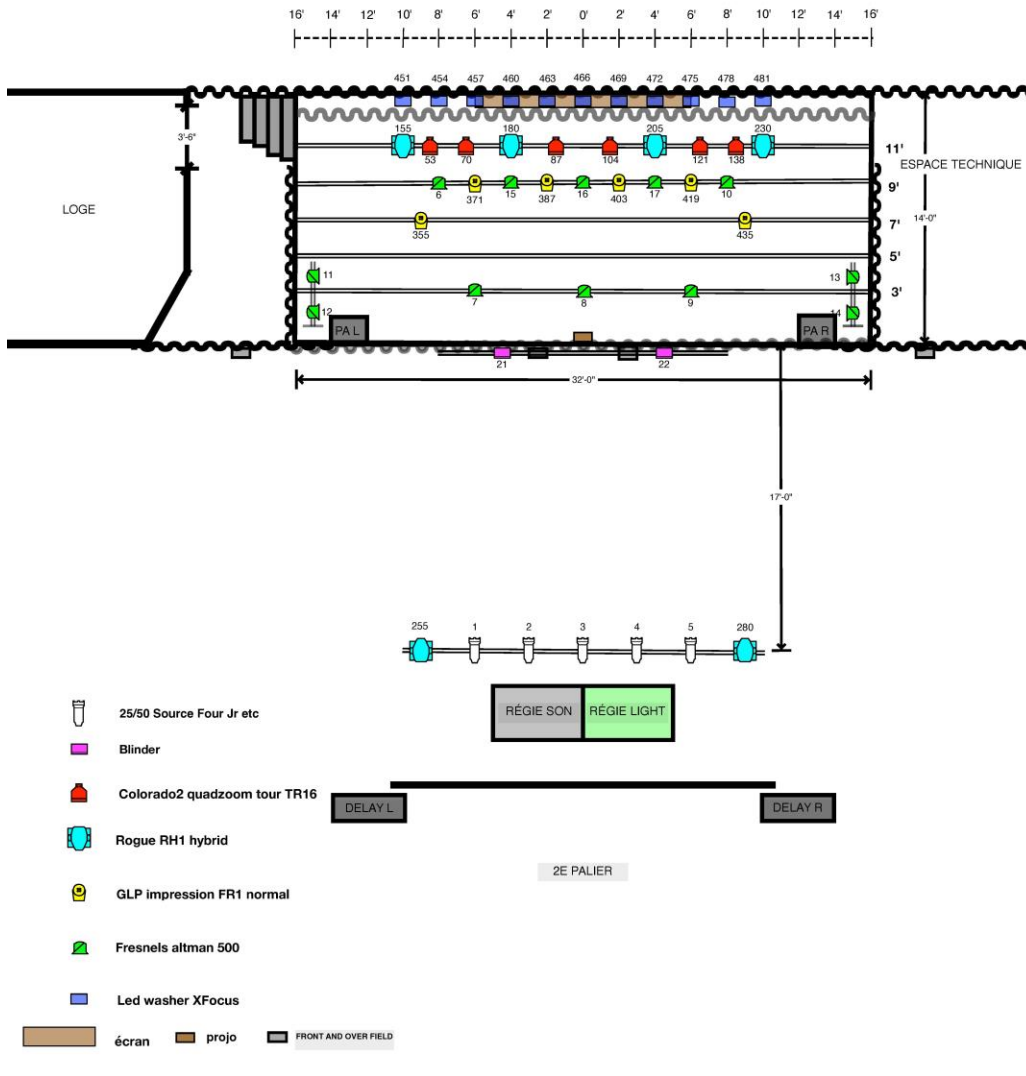
### **D.I.**

- 2 x DN-100 active (Klark Teknik)
- 3 x DPDI passive (Digiflex)
- 1 x DSPDI passive (Digiflex stéréo)
- 6 x Pro DI Radial passive
- 4 x J48 Radial active

### **Pieds de micro**

- 06 x grands pieds
- 10 x petits pieds
- 02 x pieds de table

# BOÎTE À BLEUETS



## **Éclairage Scène:**

- 6 GLP IMPRESSION FR1(projecteurs motorisés) (non-déplaçable)
- 6 COLORADO 2 QUAD ZOOM (non-déplaçable)
- 12 THEATRIXX WALL WASHER 36 RGB LEDs
- 4 Rogue Rh2 Hybrid (projecteurs motorisés) (non-déplaçable)
- 9 Fresnels 500 en (top/douche/blinder)
- 4 Fresnels 500 en side (2 jardin /2 cour) Sur Booms
- 2 blinders quartz fix sur pipe devant la frise (non-déplaçable)

## **FOH :**

- 5 Leko ETC source four junior 25/50
- 2 Rogue Rh2 Hybrid(non-déplaçable)

## **Ambiance de salle :**

- 2 Rogue Rh2 Hybrid(non-déplaçable)
- Fresnels 500 (non-déplaçable)
- Babiches (conception artiste local) (non-déplaçable)

Contrôlé par la console d'éclairage

## **Consoles d'éclairage:**

- 1 MA commande wing on PC
- 1 MA fader wing on PC
- 2 écrans tactile Elo

## **Dimmers disponibles pour accueil :**

- 12 circuits 2.4k (lampes non fournis)

## **Machine à fumée:**

- MDG ATMOSPHERE

## **VIDÉO:**

- 1 PROJECTEUR EPSON 2247 WUXGA 4200 lumen
- Connection de la régie avec transmetteur/receveur CAT6/HDMI

## **DIRECTIVES CONCERNANT LES LOCATIONS DE SALLE**

Il est interdit de fixer des décorations sur les murs, sur le plafond et les rideaux de salle et de scène, seules les décorations sur les tables sont permises

Il est interdit d'apporter ses propres boissons alcoolisées

Il est interdit de fumer à l'intérieur des édifices municipaux (Loi sur le tabac)

Il est interdit d'utiliser de la poudre à danser sur le plancher.

Il est interdit d'utiliser des brûleurs, chandelles et lampions ou tout autres substances combustibles. Aucune pyrotechnie

Les services de traiteur, au besoin, devront utiliser du matériel sécuritaire.

Signifier vos besoins en services techniques et en service de bar lors de votre réservation et ce, au moins 7 jours avant votre évènement (Voir devis technique).

Pour l'ouverture et la fermeture des locaux (Décorations, livraison, etc), prendre les arrangements requis avec le responsable des locations. Des frais vous seront alors facturés.

Le locataire mandataire de la location est responsable de tout bris au bâtiment ou dommage matériel.

Bonne activité!

-Le service des loisirs et de la culture de la Ville d'Alma

